

冬の講談

話芸で学ぶ歴史・忠臣蔵

2015年12月4日(金)

18:30開演(18:00開場)

アイプラザー宮 小ホール

チケット前売800円 当日1,000円

※未就学児の入場はご遠慮ください。



こいけりんりん
出演者：古池鱗林

10月1日(木)より

アイプラザー宮フロントにてチケット販売開始
電話・メールでの予約販売も同日開始

お問合せ

アイプラザー宮指定管理者

〒491-0832 一宮市若竹 3-1-12

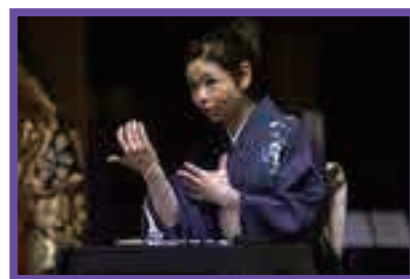
TEL: 0586-77-6612

MAIL: info@aiplaza-ichinomiya.jp

冬の講談

話芸で学ぶ歴史・忠臣蔵

日本の伝統芸能である講談は、釈台（しゃくだい）と呼ばれる小さな机の前に座り、張り扇や拍子木でそれを叩いて調子を取りつつ、歴史にちなんだ読み物を、観衆に対して読み上げるものです。冬はとりわけ忠臣蔵にまつわる話が有名で人気があり、講談の中心的なレパートリーとなっています。そんな忠臣蔵のお話を題材とした公演をお楽しみください。



講談師 古池鱗林（こいけりりん）

幼稚園教諭とブライダルコーディネーターを経て、1999年名古屋で活動するタレントとしてデビュー。2006年春に水谷ミミ（風鱗）から上方講談師旭堂南鱗道場の紹介を受ける。3年間講談道場に通り2009年春、南鱗の鱗の字をもらって女流講談師古池鱗林をいただく。現在、名古屋で演芸を広める「海演隊」での活動やイベント司会など幅広く活躍中。

12月4日（金）

18：30 開演（18：00 開場）

アイプラザー宮 小ホール

チケット前売 800 円 当日 1,000 円

10月1日（木）
チケット発売



駐車場は限りがありますので（108台）、公共交通機関または乗りあわせてお願いいたします。

- ・自動車 名古屋から国道22号線で名神高速道路一宮ICを通過して4つ目の信号（下浅野交差点）を左折。左手すぐ。
- ・名鉄バス 尾張一宮駅東5番乗り場より九日市場行乗車。約15分で「一宮せんい団地」下車。

お問合せ

アイプラザー宮指定管理者

〒491-0832 一宮市若竹 3-1-12

TEL：0586-77-6612

MAIL：info@aiplaza-ichinomiya.jp

※メールでご予約の場合はタイトルに「冬の講談」、本文にお名前・電話番号・参加ご希望人数を記載の上お送りください。